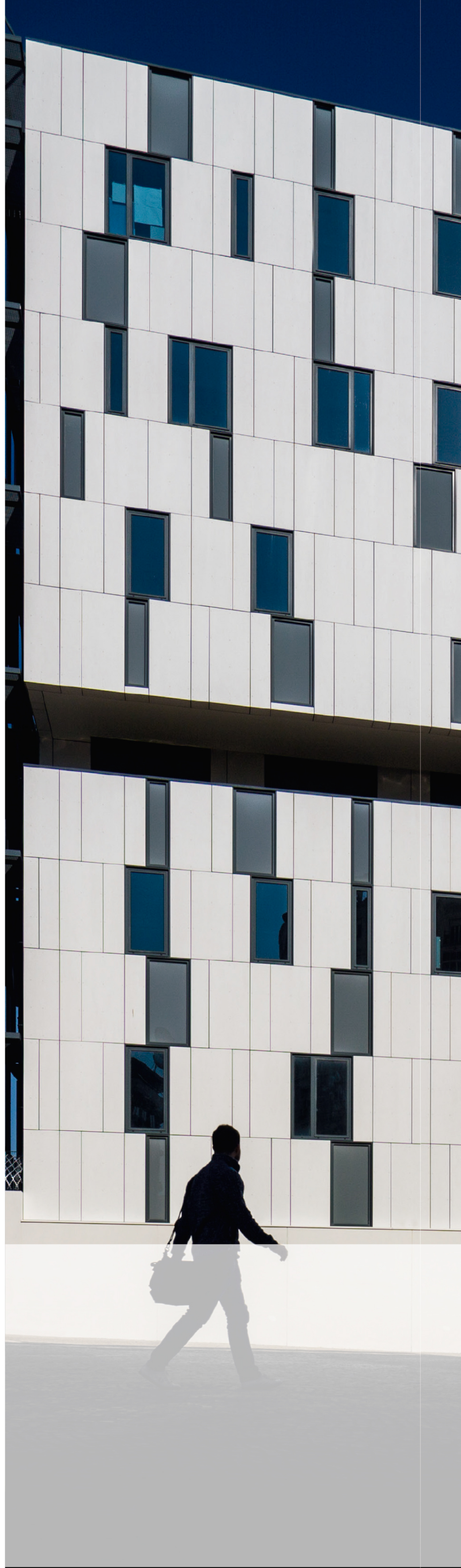




**SOTECNISOL**  
REVESTIMENTOS

PORTEFÓLIO  
DE OBRAS









 **POLÍCIA JUDICIÁRIA**

# SEDE DA POLÍCIA JUDICIÁRIA

Lisboa - 2013

**SOLUÇÃO:**  
Fachada ventilada com painéis de naturocimento Tectiva

*(Fotografias gentilmente cedidas por Saraiva & Associados)*









# UNICER BEBIDAS, SA

Leça do Balio - 2014

**SOLUÇÃO:**

Cobertura Deck com vãos em policarbonato  
Fachada ventilada Reynolux e Fachada metálica dupla  
Revestimento de interior em alumínio composto





## C.C. ALLEGRO

Setúbal - 2014

### SOLUÇÃO:

Cobertura Deck com PVC  
Fachada em painél Sandwich Ancelon  
Fachada em sistema cassette Hairplan





## EDÍFICIO PARQUE DO RIO

Lisboa - 2008

SOLUÇÃO:

Fachada ventilada com painéis de naturocimento Silbonit





# EDÍFICIO PANORAMIC

Lisboa - 2007

## SOLUÇÃO:

Fachada ventilada com painéis de resina fenólica Trespa



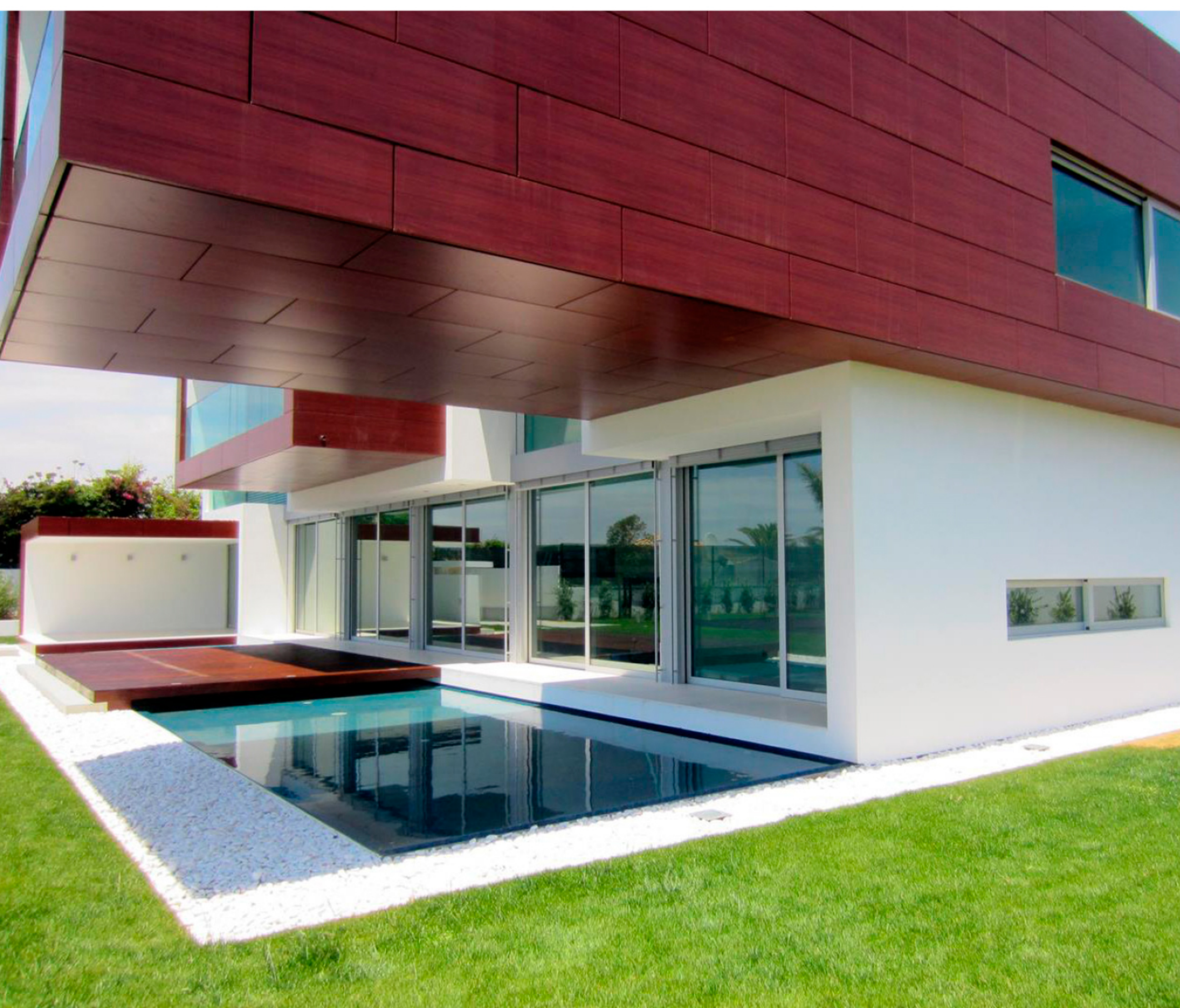


## LOJA ALDI

Sintra - 2014

**SOLUÇÃO:**  
Fachada ventilada com painéis de resina fenólica Trespa









## MORADIA PARTICULAR

Galé - 2011

**SOLUÇÃO:**

Fachada ventilada com painéis de alumínio composto Reynobond

*(Fotografias gentilmente cedidas por Rui Rei)*





## WELLNESS SPORT CITY

Quinta do Conde - 2008

### SOLUÇÃO:

Fachada ventilada com painéis alumínio composto Reynobond.





# ARMAZÉM LOGÍSTICO DECATHLON

Setúbal - 2014

**SOLUÇÃO:**  
Cobertura Deck  
Fachada Dupla em chapa metálica perfilada  
Desenfumagem e Iluminação









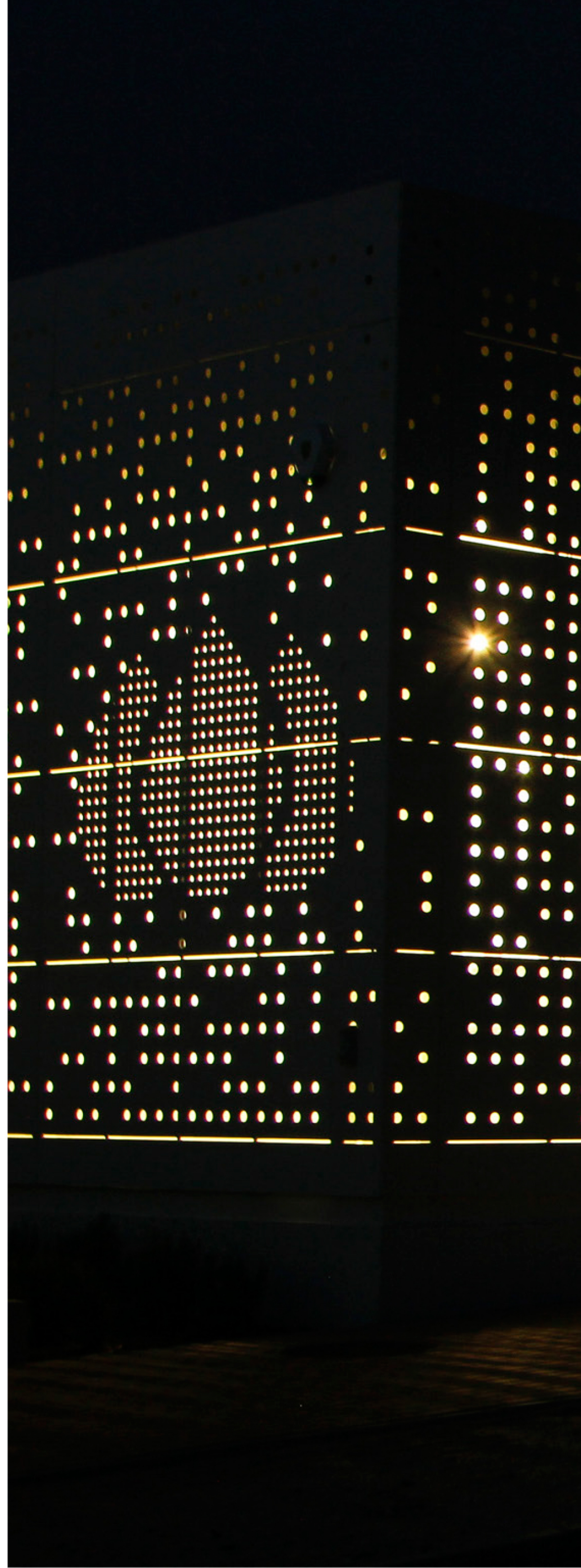
# EXTERNATO "A MINHA ESCOLA"

Oeiras - 2011

**SOLUÇÃO:**

Fachada ventilada com painéis de resina fenólica Trespa









# SEDE TAGUSGÁS

Santarém - 2014

SOLUÇÃO:  
Fachada ventilada com painéis de naturocimento Swiss Pearl





PAREDES



CABINES SANITÁRIAS





MOBILIÁRIO



CACIFOS





219 488 400



[revestimentos@sotecnisol.pt](mailto:revestimentos@sotecnisol.pt)



[www.sotecnisol.pt](http://www.sotecnisol.pt)